

## Системные продукты

### Capatect-Putzgrund 610



Грунтовка под штукатурки

- укрепляет подложку
- улучшает сцепление штукатурки
- выравнивает впитывающую способность подложки
- облегчает нанесение штукатурок
- водоразбавимая



### Capatect-SI-Fassadenfinish 130

Финишная краска для силикатных штукатурок

- водоотталкивающая, погодостойчивая
- щелочноустойчивая
- отличная паропроницаемость
- очень хорошая укрывистость
- обладает нейтральным запахом
- экологически чистая



### Capatect-Konzentrat 111

Грунтовка и растворитель для силикатных продуктов

- глубокое проникновение
- гидрофобирует подложку
- увеличивает адгезионную способность
- водоразбавимая
- обладает нейтральным запахом
- не пигментированная

### Внимание!

Все штукатурки имеют белую и прозрачную базу. Очень темные оттенки с коэффициентом относительной светлоты NBW < 20 не рекомендуется наносить на теплоизоляционных системах!

Caparol Farben Lacke  
Bauteilschutz GmbH  
Reißdorfer Straße 90  
D-04372, Ober-Ramstedt  
Тел.: (+49) 01 54-71 0  
Факс: (+49) 01 54-71 19 91  
Internet: www.caparol.com

ООО «Капарол»  
RU-125212, Москва  
ул. Выборгская, д. 16, стр. 4  
тел.: (+7) 095-502-92-12  
факс: (+7) 095-502-92-10  
e-mail: caparol@caparol.ru  
internet: www.caparol.ru

RU-394038, г. Воронеж  
ул. Дорожная, д. 22 6  
тел.: (+7) 0732-72-79-24  
факс: (+7) 0732-72-79-24  
e-mail: caparol@comch.ru

RU-620085, г. Екатеринбург  
ул. Ферганская, д. 16, оф. 102-103  
тел.: (+7) 343-225-14-14  
факс: (+7) 343-225-12-90  
e-mail: caparol@skb.caparol.ru

RU-420045, г. Казань  
ул. Николая Ершова, д. 35 А  
тел.: (+7) 8432-72-00-44  
факс: (+7) 8432-72-00-44  
e-mail: caparol@mi.ru

RU-344007, г. Ростов-на-Дону  
ул. Социалистическая, д. 52, стр. А,  
оф. 21  
тел.: (+7) 863-272-67-64  
факс: (+7) 863-262-50-55  
e-mail: caparol@donpac.ru

RU-194044, г. Санкт-Петербург  
Б. Сампсониевский пр., д. 32, оф. 4Б 201  
тел.: (+7) 812-702-41-58  
факс: (+7) 812-702-41-63  
e-mail: caparol@mail.bottele.com

RU-443110, г. Самара  
тел.: (+7) 8462-34-35-06  
факс: (+7) 8462-34-35-06  
e-mail: caparol@samaramail.ru

Капарол УКРАЇНА  
Дочірнє підприємство  
в ул. Альма-Атєвська, 35-а  
ЦА-02092 Київ  
тел.: (+38) 044 501 08 91  
факс: (+38) 044 501 08 95  
e-mail: info@caparol.ua  
Internet: www.caparol.ua

LACUFA GmbH  
Lacke und Farben  
Schnellenstraße 141  
D-12439, Berlin  
Тел.: (+49) 30-09 94 0 - 0  
Факс: (+49) 30-09 94 03 75  
e-mail: info.berlin@caparol.de

ООО СП "ДИСКОМ"  
ул. Лейтенанта Рыжова 110  
BY-224025 Брест  
тел.: (+375) 162-28 37 94  
факс: (+375) 162-28 35 52  
e-mail: info@diskom.brest.by

LACUFA GmbH  
Представительство  
в Р. Беларусь  
ул. Тимирязева, 65а, 446  
BY-220085 Минск  
тел.: (+375) 17-205-89-88  
факс: (+375) 17-205-94-38  
e-mail: info@caparol.by  
Internet: www.caparol.by

SIA CAPAROL BALTICA  
Mellistu 1  
LV-1067 Riga  
Тел.: (+371) 7-50 00 72  
Факс: (+371) 7-50 00 80  
e-mail: info@caparol.lv  
Internet: www.caparol.lv

RAB „Caparol Baltica“ filiāle  
Kirinģu g. 41  
LT-02344 Vilnius  
Тел.: (+370) 52 60 20 15  
Факс: (+370) 52 63 92 83  
e-mail: info@caparol.lt  
Internet: www.caparol.lt

SIA CAPAROL BALTICA  
Eesti filiaal  
Tartu mnt. 80c  
EE-10112 Tallinn  
Тел.: (+372) 6 62 20 35  
Факс: (+372) 6 62 20 36  
e-mail: info@caparol.ee  
Internet: www.caparol.ee

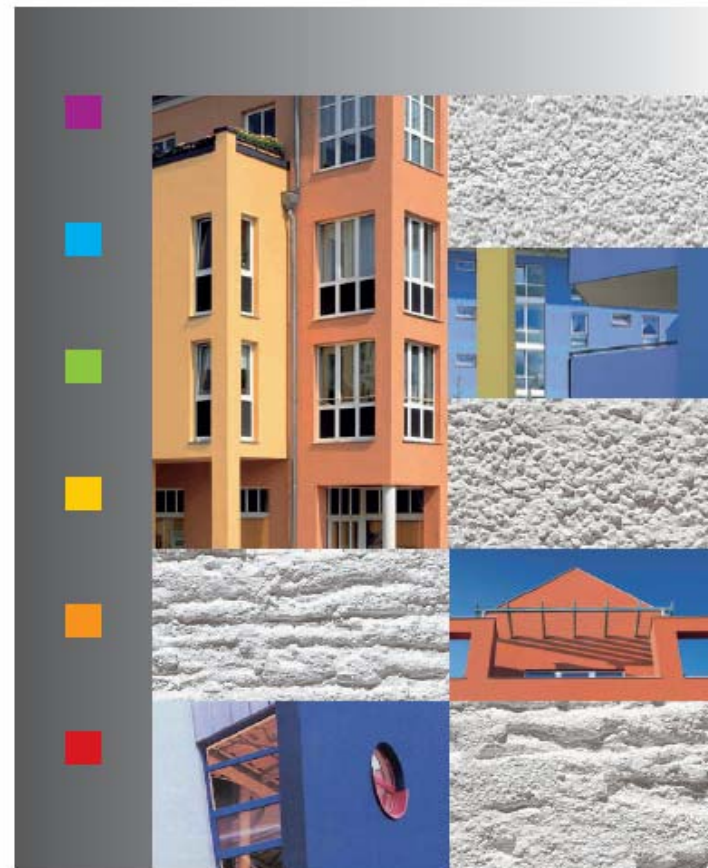
CAPAROL GEORGIA GmbH  
116 A. Teeratali Prorg.  
GE-0119 Tbilisi  
Тел.: (+995) 95 05 09  
Факс: (+995) 94 05 09  
e-mail: office@caparol.ge



Händler · Дистрибутор · Edasimōlja · Põrdmōlja · Prakeybūvīnīkas · Дистрибутор



## Фасадные штукатурки от фирмы Caparol



# Фасадные штукатурки от фирмы Caparol

## Capatect Fassadenputz

Готовая к применению штукатурка на основе искусственной смолы.



R20, R30



K15, K20, K30

- трудновоспламеняемая B1 по DIN 4102
- водоразбавляемая
- прочная, может подвергаться чистке
- паропроницаемая, атмосферостойкая
- водоотталкивающая по DIN 18550

## Sylitol Fassadenputz

Готовая к применению силикатная штукатурка.



R20, R30



K15, K20, K30

- трудновоспламеняемая B1 по DIN 4102
- не термопластичная
- выдерживает большие механические нагрузки
- паропроницаемая, атмосферостойкая
- водоотталкивающая по DIN 18550

## AmphiSilan Fassadenputz

Готовая к применению силиконовая штукатурка.



R20, R30



K15, K20, K30

- трудновоспламеняемая B1 по DIN 4102
- водоразбавляемая
- прочная, может подвергаться чистке
- паропроницаемая, атмосферостойкая
- водоотталкивающая и грязеотталкивающая

## Структуры штукатурок в масштабе 1:1



бороздчатая структура  
R20 – зерно 2 мм



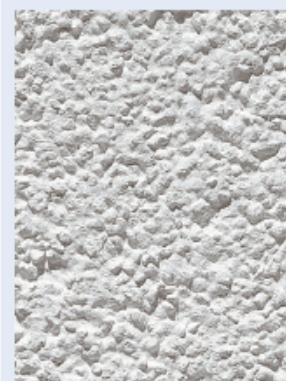
бороздчатая структура  
R30 – зерно 3 мм



зернистая структура  
K15 – зерно 1,5 мм



зернистая структура  
K20 – зерно 2 мм



зернистая структура  
K30 – зерно 3 мм



гладкая структура  
K10 – зерно 1 мм  
(только для Capatect Fassadenputz)